

Губка *Halisarca* sp.



Асцидия *Dendrodoa aggregata*, слева внизу – известковая губка семейства Clathrinidae.



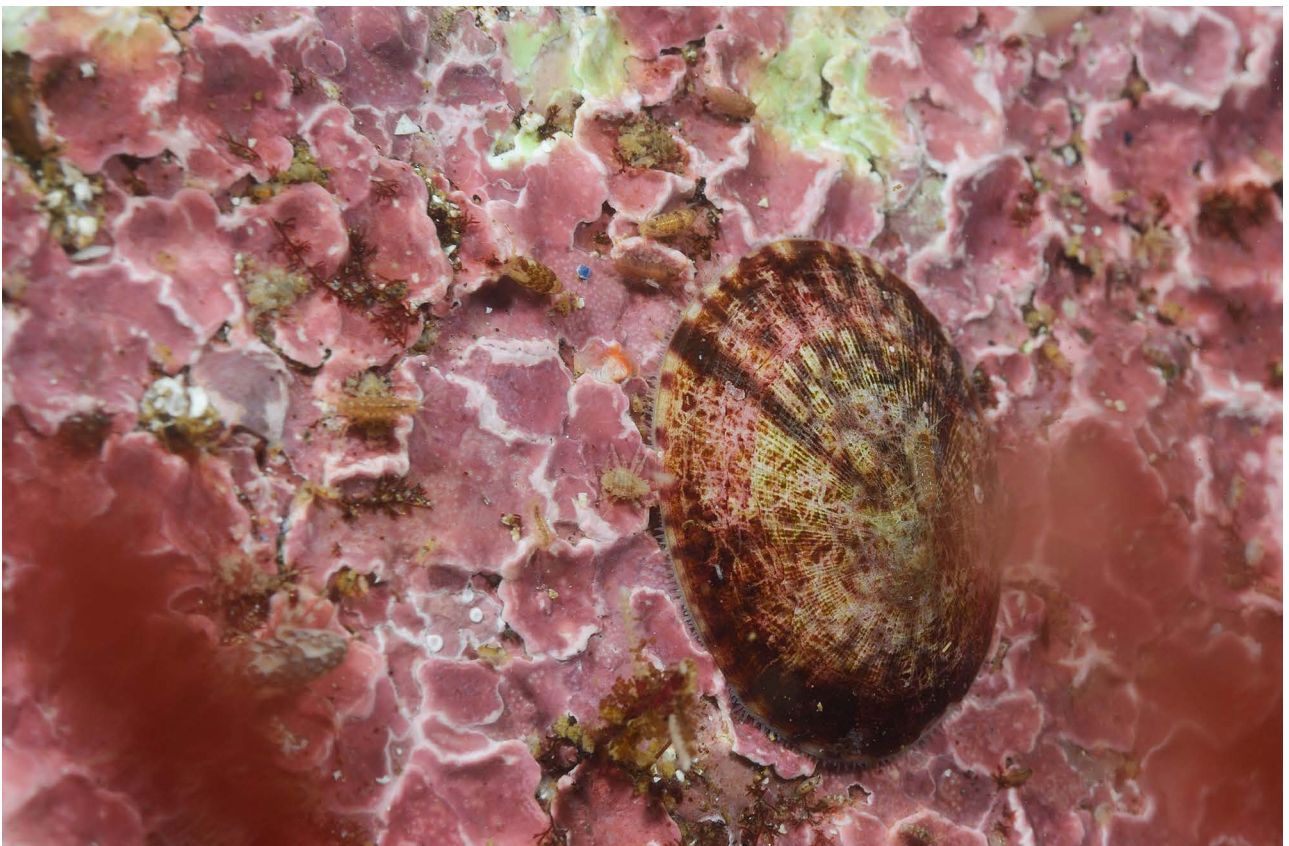
Колониальная асцидия *Placentela crystallina*.



Колониальные асцидии *Aplidium* sp. (желтая) и *Synoicum* sp. (оранжевая).



Большая колония асцидии *Aplidiopsis pannosum*.



Брюхоногий моллюск морское блюдечко (*Lottia* sp.)



Брюхоногий моллюск *Nucella* sp., усонogie раки *Balanus crenatus* и мелкие сидячие полихеты *Spirorbis* sp.



Друза мидий, справа – *Nucella* sp. и мелкие экземпляры актинии *Metridium senile fimbriatum*.



Крупный экземпляр актинии *Metridium senile fimbriatum*.



Актиния *Anthopleura orientalis*, популяция этого вида практически не пострадала.



Роющая актиния *Halcampoides* sp.



Голожаберные моллюски *Dendronotus robilliardi* на гидроидах *Abietinaria annulata*.



Панцирный моллюск – хитон семейства Tonicellidae.



Камчатский краб *Paralithodes camtschaticus*.





Морская звезда *Lethasterias nanimensis chelifera*.



Питающаяся морская звезда *Evasterias echinosoma*.



Небольшой экземпляр питающейся морской звезды *Asterias rathbuni* (вентральная сторона).



Форониды *Phoronis* sp., слева внизу – сифоны двустворчатого моллюска *Hiatella arctica*.



Корковая мшанка (видны отдельные зооиды), внизу – изоподы.



Круглопер (рыба семейства Cyclopteridae).