



*Рис. 1. Выход из Авачинской губы с расположенным на заднем плане о. Старичков (вверху); общий вид о. Старичков (внизу).*

*Фото В. Е. Кириченко*



*Рис. 2. Кекуры о. Старичков: верху – Караульный (фото Г. Н. Чуян),  
внизу – Часовой (фото Н. П. Санамян)*



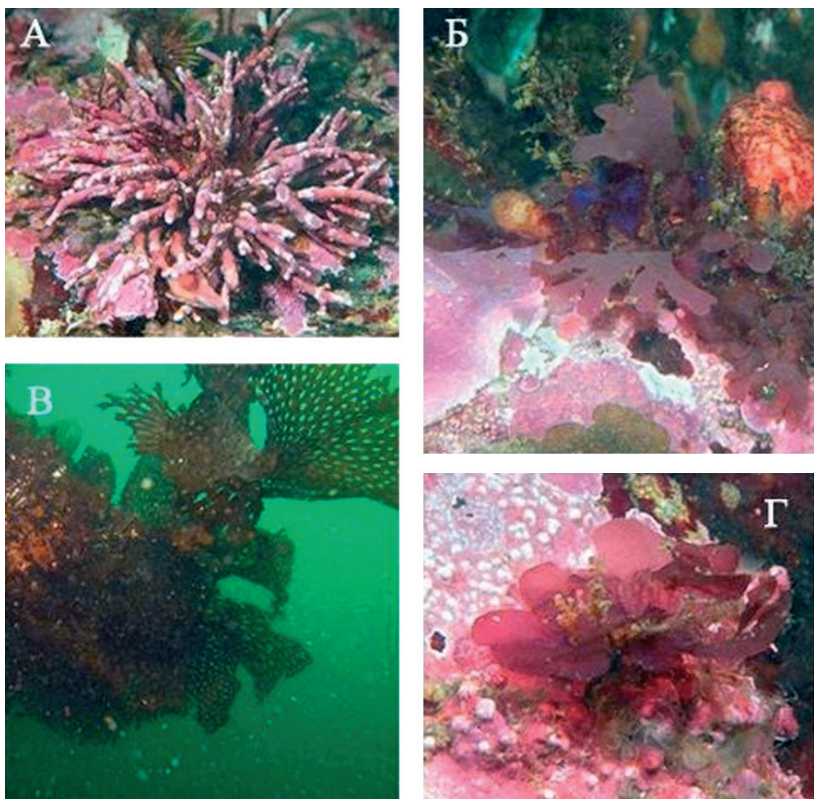


Рис. 3. Сообщества водорослей сублиторали у о. Старичков:  
 А – кораллиновая водоросль *Rachyarthron cretaceum*; Б – *Callophyllis radula*  
 на корковых кораллиновых водорослях из рода *Clathromorphum*; В – бурая  
 ламинариевая водоросль *Thalassiophyllum clathrus*; Г – корковые корралиновые  
 из рода *Lithothamnion* и пластинчатые криptonемиевые водоросли.  
 Фото: А, Б, Г – Н. П. Санамян; В – Дирка Шориеца (Dirk Schories)  
 из мировой базы данных по водорослям [www.algaebase.org](http://www.algaebase.org)

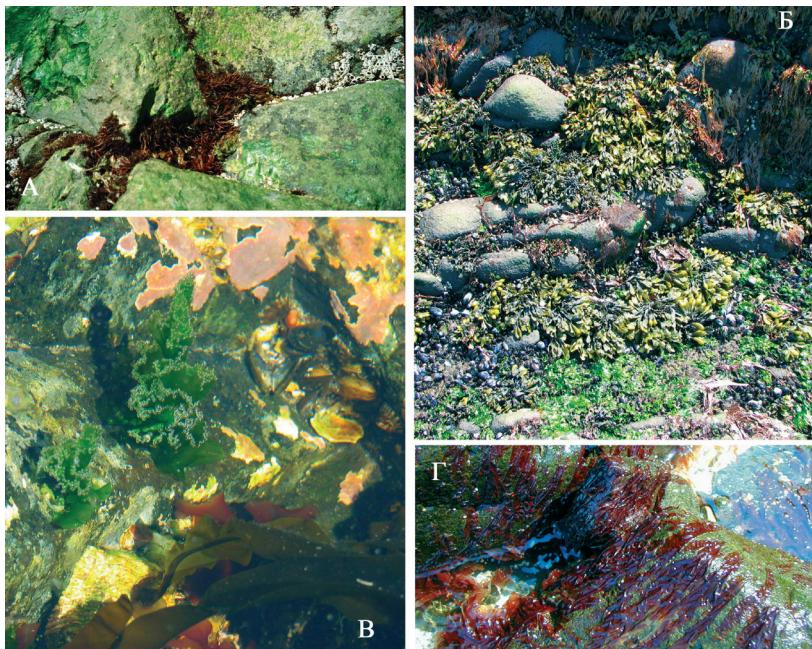


Рис. 4. Сообщества водорослей супралиторали (А) и литорали (Б – Г)  
 о. Старичков: А – *Gloiopeltis furcata* и зеленые нитчатые (*Urospora*, *Ulothrix*);  
 Б – *Porphyra* sp., *Fucus evanescens* и зеленые ульвовые водоросли на литорали  
 во время отлива; Б, Г – сообщества литоральных ванн (Б – корковые  
 кораллиновые, ламинариевые водоросли и фотосинтезирующие слоевища  
*Kornmannia leptoderma*; Г – сообщество с доминированием  
*Porphyra pseudolinearis*). Фото О. Н. Селивановой



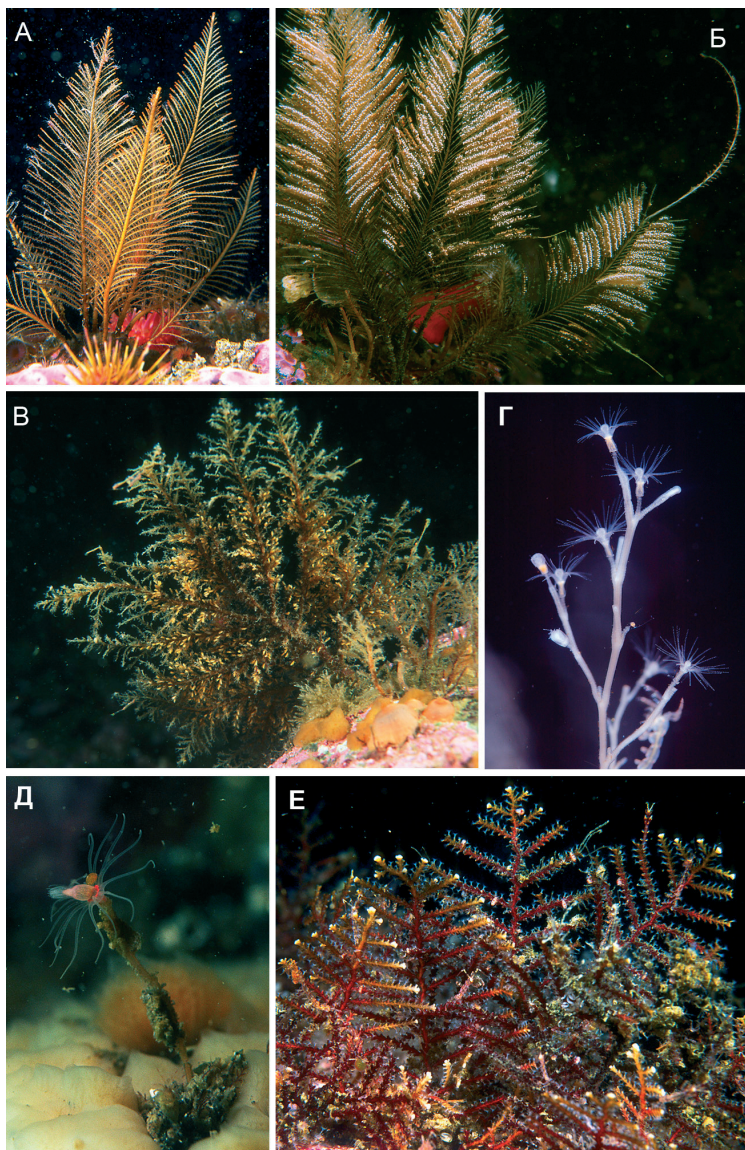


Рис. 5. А – *Abietinaria annulata*; Б – колонии с гонотеками *Abietinaria annulata*, верхушка одной колонии вытянута в длинный усик, служащий для распространения колонии по субстрату; В – колония с гонотеками *Halecium scutum*; Г – *Obelia longissima*; Д – *Tubulariidae* gen.sp.; Е – *Abietinaria abietina*.  
Фото Н. П. Санамян



Рис. 6. А – *Gersemia rubiformis*, колония. Б – *Gersemia rubiformis*, зооид.  
 В – *Charisea saxicola*. Г – *Halcampoides* sp. Д – *Stomphia coccinea*.  
 Е – *Actinostola* sp. Фото Н. П. Санамян



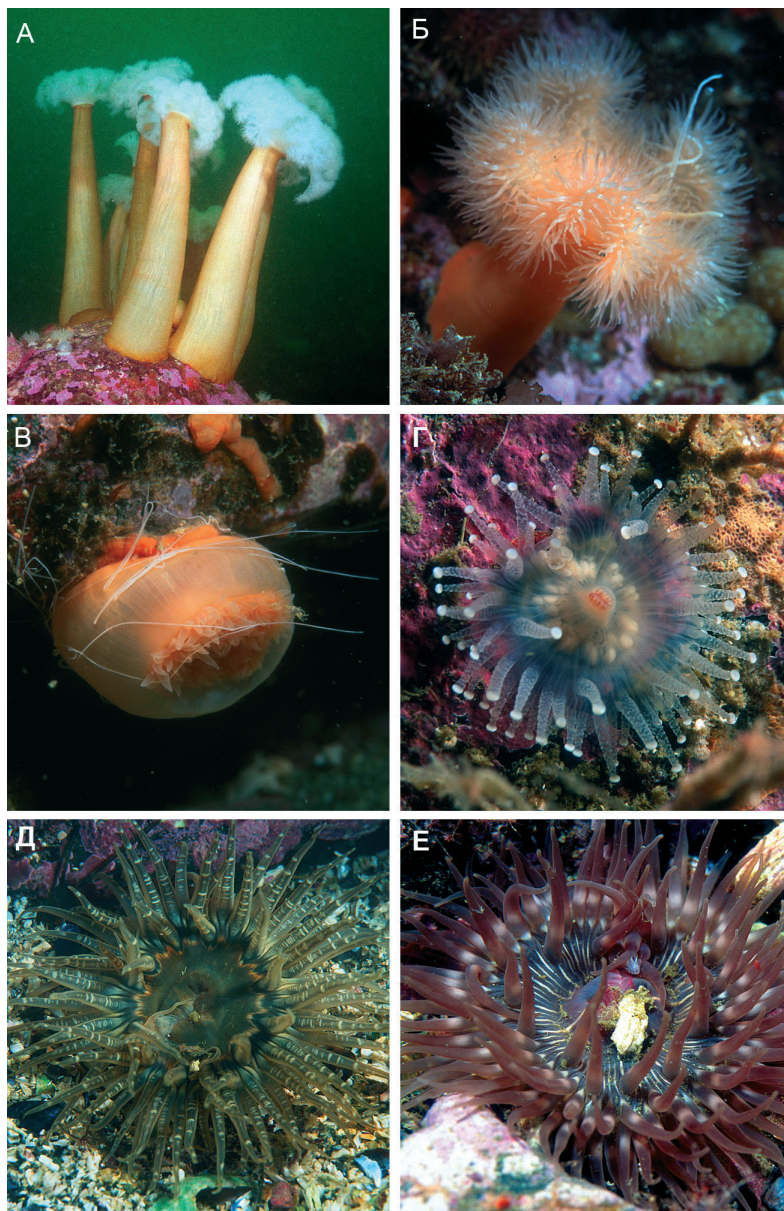


Рис. 7. А – *Metridium farcimen*. Б – *Metridium senile fimbriatum*.  
 В – *Metridium senile fimbriatum* с выпущенными аконтиями. Г – *Sideractis* sp.  
 Д – *Anthopleura orientalis*. Е – *Aulactinia stella*. Фото Н. П. Санамян

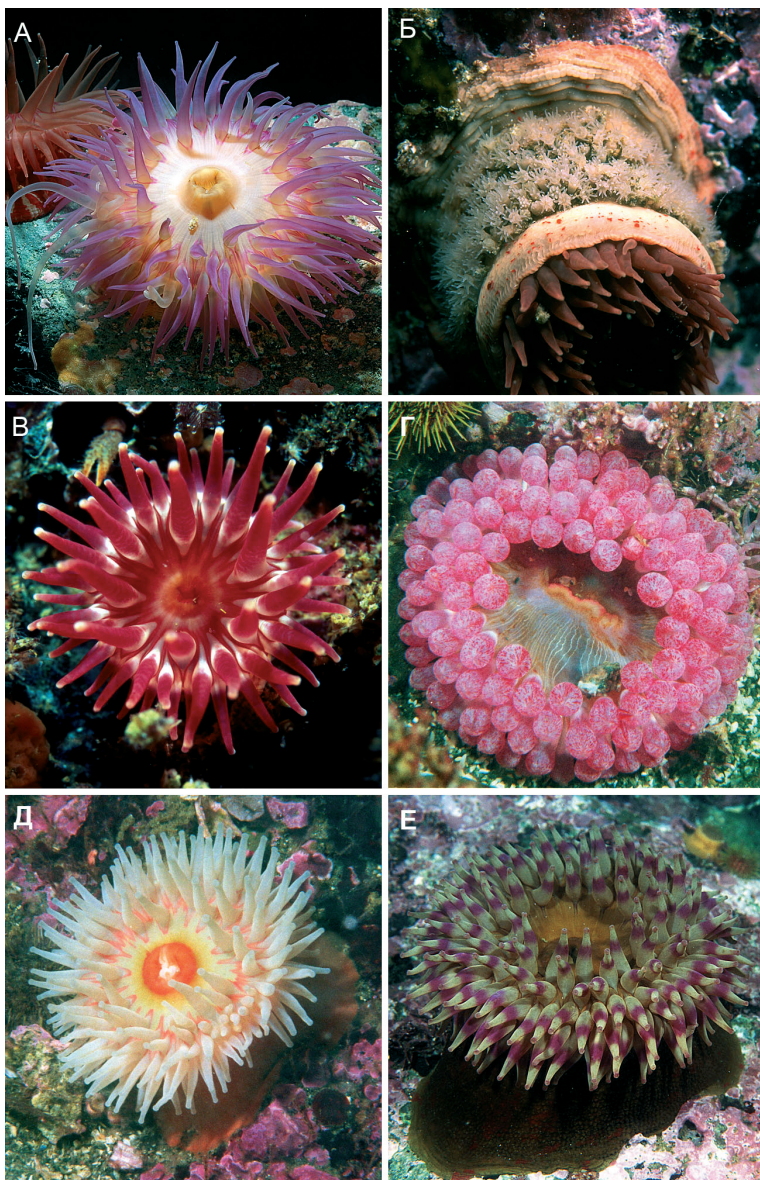


Рис. 8. А – *Cnidopus japonicus*, видны вытянутые ловчие, или «боевые», щупальца. Б – *Cnidopus japonicus* с молодью на теле. В – *Cribrinopsis albopunctata*. Г – *Cribrinopsis olegi*. Д – *Urticina crassicornis*. Е – *Urticina grebelnyi*.  
Фото Н. П. Санамян



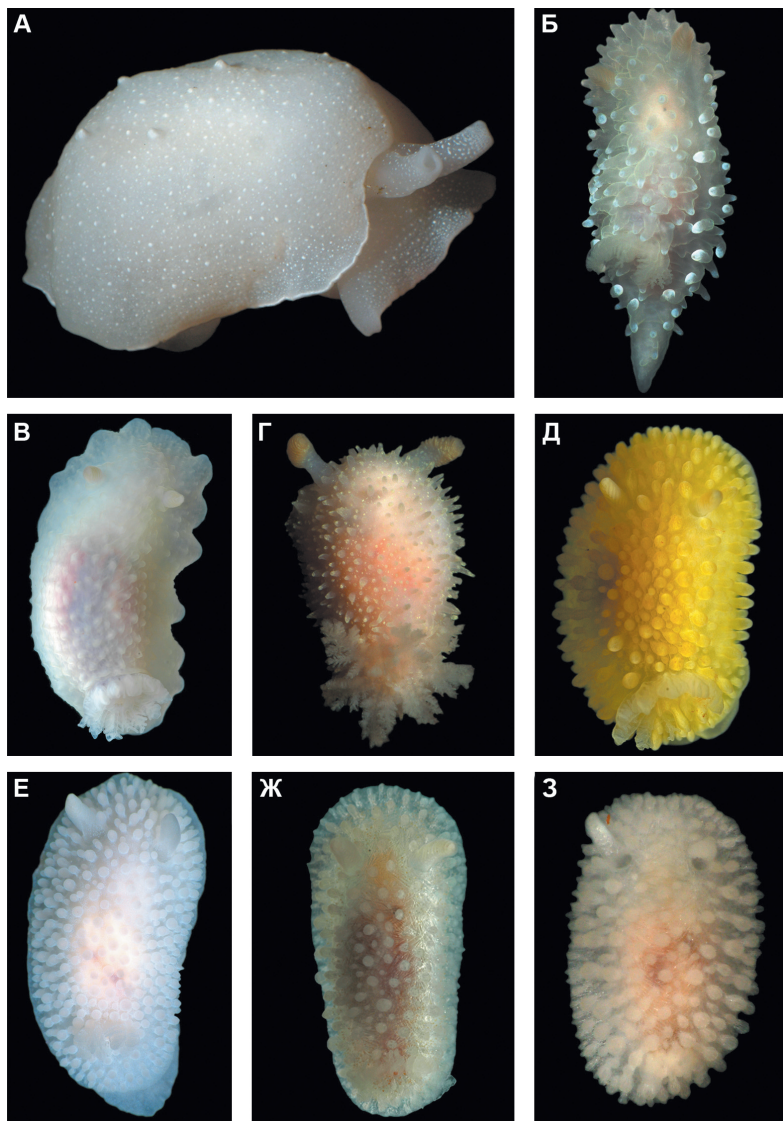


Рис. 9. А – *Berthella californica* (Dall, 1900); Б – *Colga minichevi* Martynov et Baranets, 2002; В – *Onchimira cavifera* Martynov et al., 2009; Г – *Acanthodoris pilosa* (Abildgaard in Müller, 1789); Д – *Adalaria olgae* Martynov et al., 2009; Е – *Adalaria slavi* Martynov et al., 2009; Ж – *Adalaria jannae* Millen, 1987; З – *Onchidoris macropompa* Martynov et al., 2009.

Фото: А–Б, Г–З – Т. А. Кориуновой; В – К. Э. Санамяна

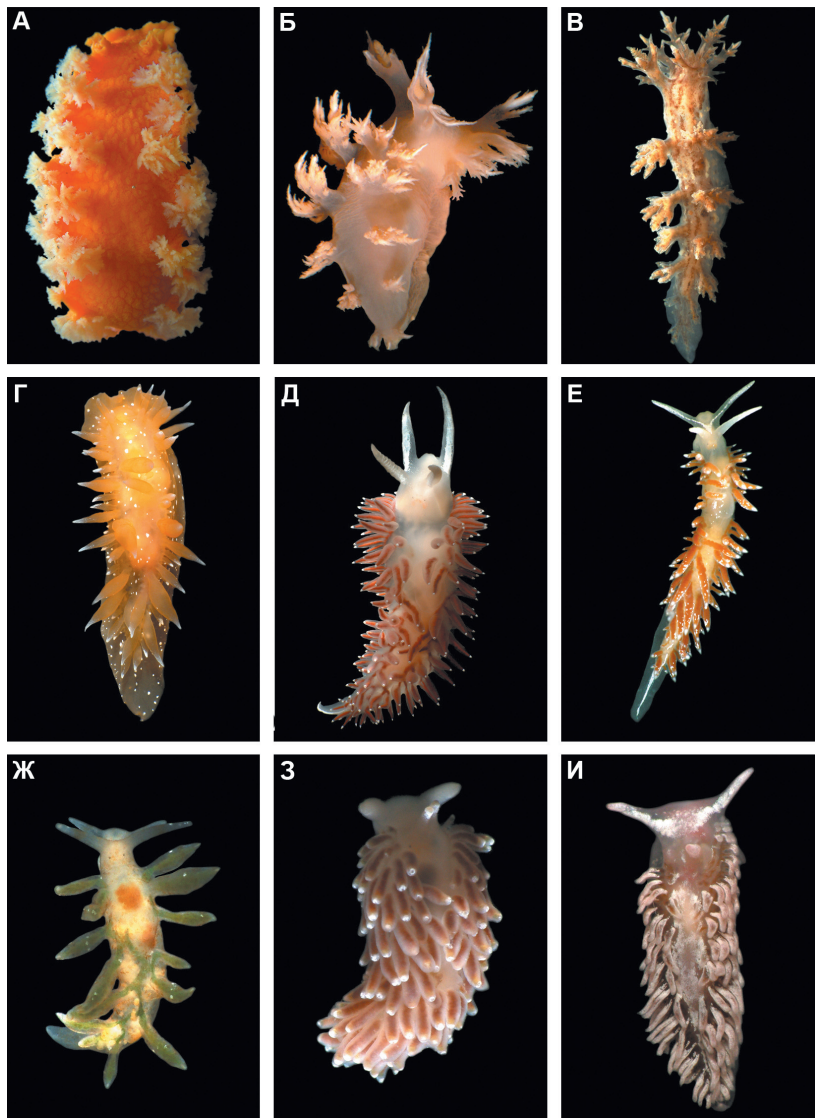


Рис. 10. А – *Tritonia tetraquetra* (Pallas, 1788); Б – *Dendronotus dalli* Bergh, 1879; В – *Dendronotus frondosus* (Ascanius, 1774); Г – *Dironea pellucida* Volodchenko, 1941; Д – *Himantina trophina* (Bergh, 1894); Е – *Coryphella athadona* Bergh, 1875; Ж – *Nudibranchus rupium* (Møller, 1842); З – *Cuthonella soboli* Martynov, 1992; И – *Aeolidia papillosa* (Linnaeus, 1761).

Фото Т. А. Коршуновой



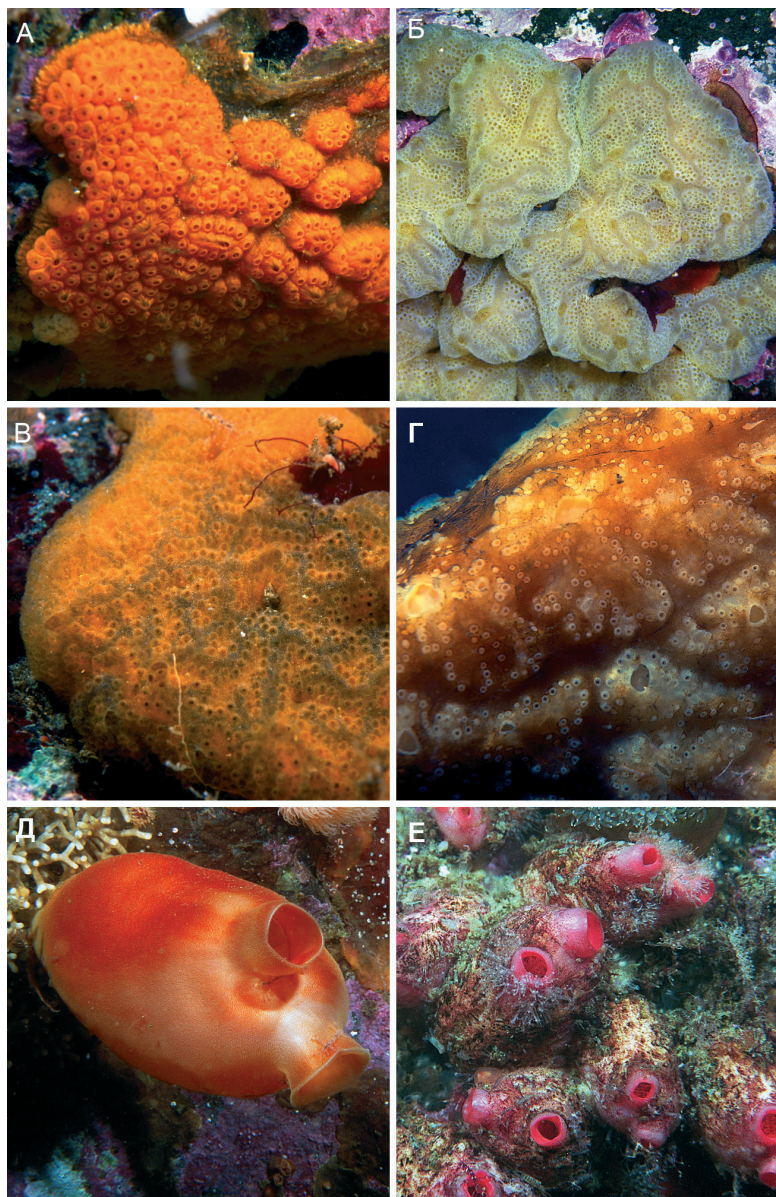


Рис. 11. А – *Botryllus magnus*. Б – *Aplidium glabrum*. В – *Aplidium spitzbergense*.  
 Г – *Aplidiopsis pannosum*. Д – *Halocynthia aurantium*. Е – *Dendrodoa aggregata*.  
 Фото Н. П. Санамян

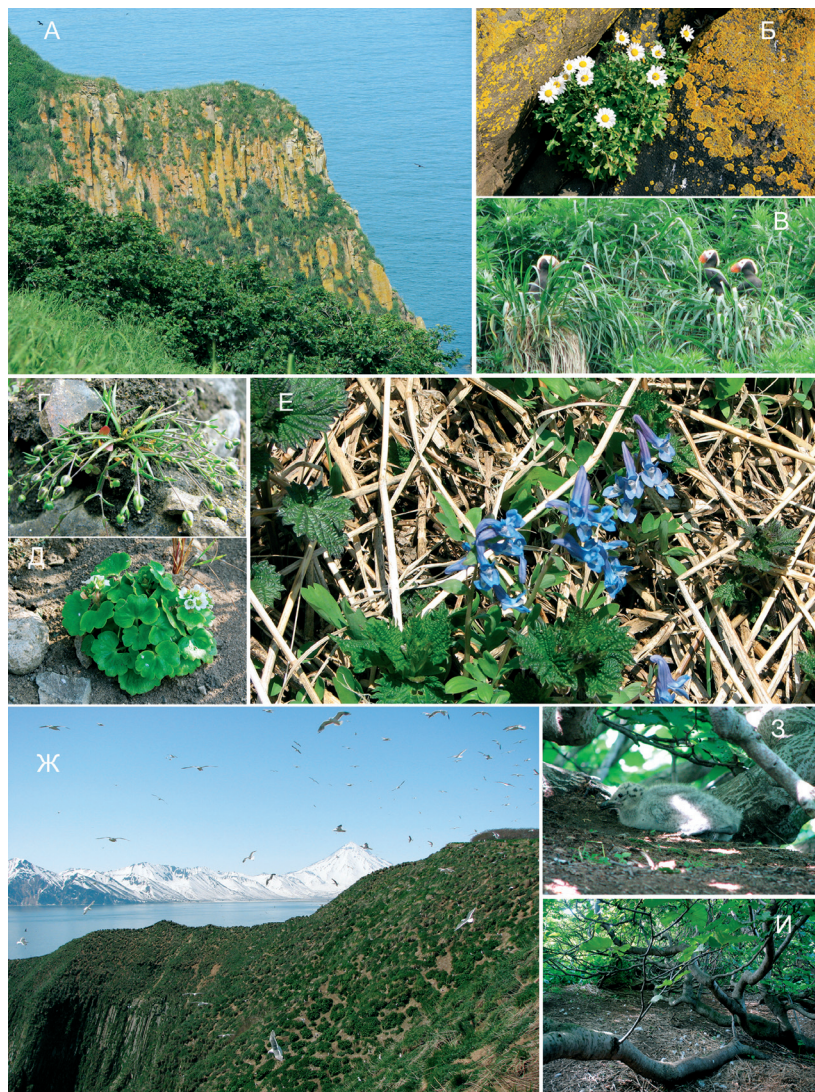


Рис. 12. Иллюстрации к статье «Флора и растительность о. Старичков» (пояснения к отдельным фотографиям даны в тексте). Фото: А, В, Г, Е–З – В. Е. Кириченко; Б, Д – М. Г. Хоревой, И – О. А. Мочаловой