

А.Г. Бажин, В.Г. Степанов

МОРСКИЕ ЕЖИ  
СЕМЕЙСТВА STRONGYLOCENTROTIDAE  
МОРЕЙ РОССИИ



ЦВЕТНАЯ ВКЛАДКА



Рис. 1. *Strongylocentrotus droebachiensis*



Рис. 2. *Strongylocentrotus pallidus*



Рис. 3. *Strongylocentrotus polyacanthus*



Рис. 4. *Strongylocentrotus intermedius*



Рис. 5. *Mesocentrotus nudus*

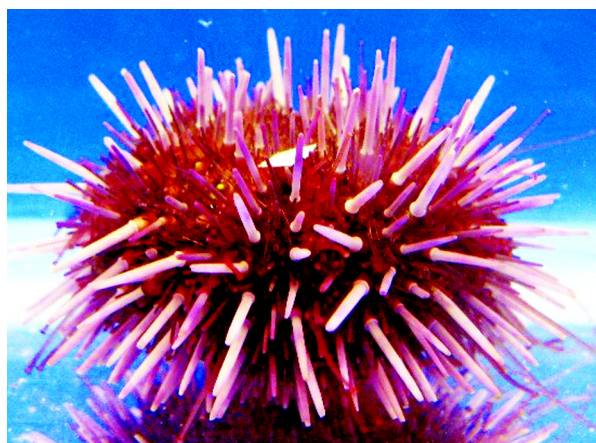


Рис. 6. *Pseudocentrotus depressus*



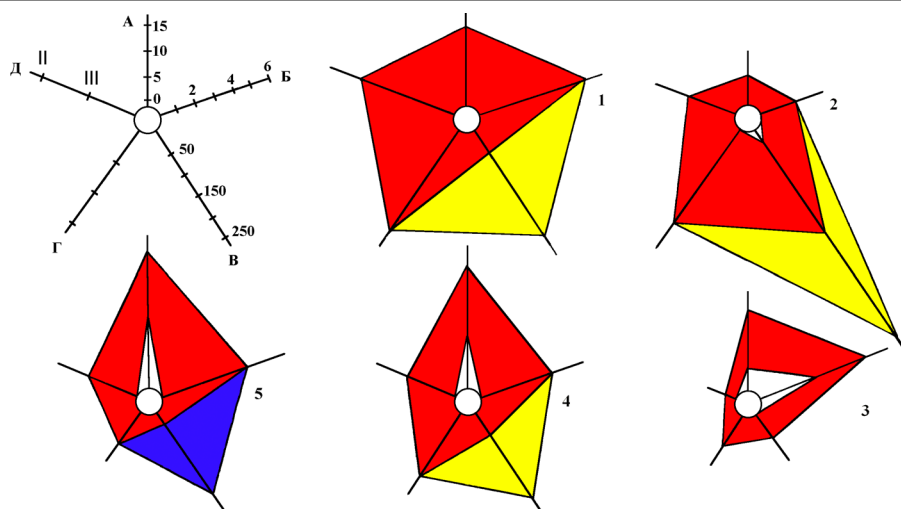


Рис. 7. Аутэкологические характеристики видов. 1 — *Strongylocentrotus droebachiensis*, 2 — *S. pallidus*, 3 — *S. polyacanthus*, 4 — *S. intermedius*, 5 — *M. nudus*. Оси: А — температура летнего прогрева, °С; Б — степень прибойности, баллы; В — глубина, м; Г — эдафичность вида (1 — стеноэдфичный; 2 — менее эвриэдафичный; 3 — эвриэдафичный); Д — уровни барьерных соленостей (II — 16–20‰, III — 26–30‰). Красная заливка — частая встречаемость; желтая заливка — редкая встречаемость; синяя заливка — встречаемость по литературным данным



Рис. 8. Типичный способ укладки икры морских ежей на деревянные лотки для оптовой продажи



Рис. 9. Выемка и обработка гонад из морских ежей

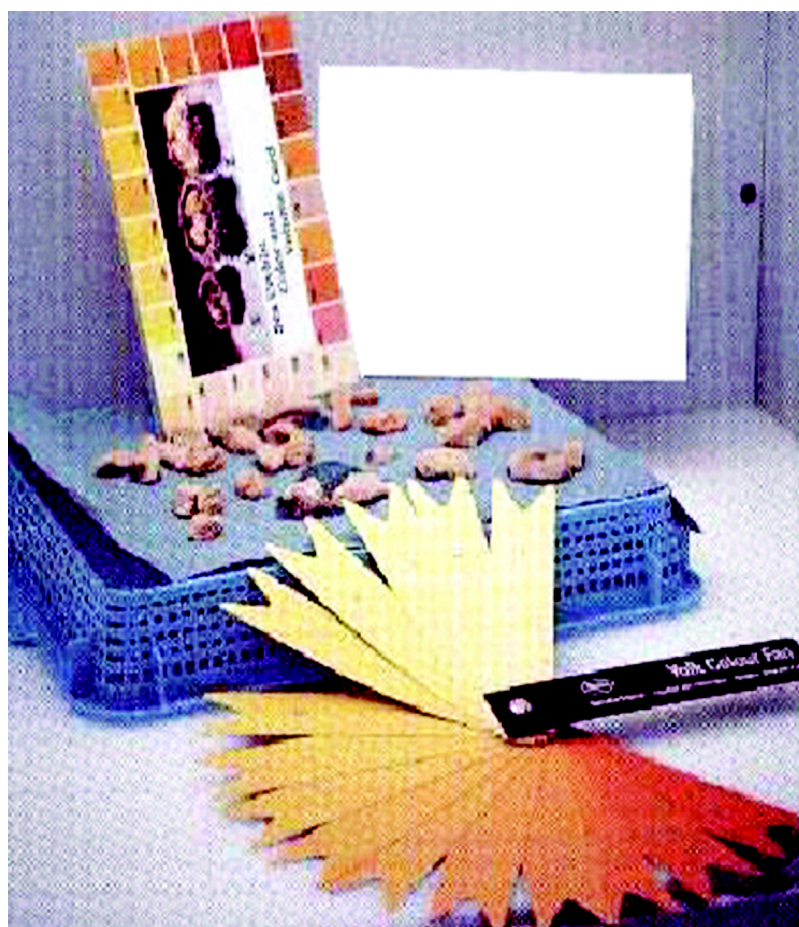


Рис. 10. Градация икры морских ежей по цвету



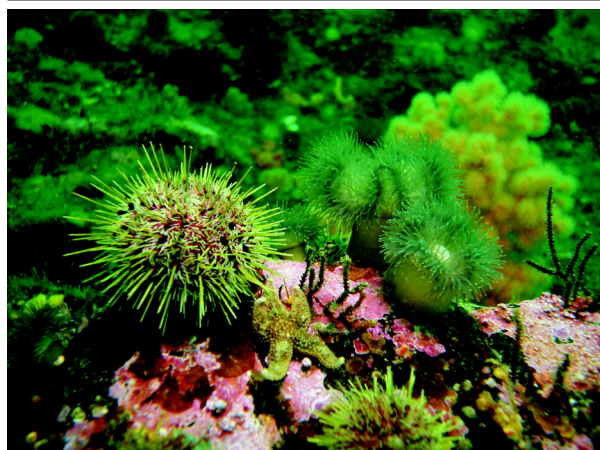


Рис. 11. *Strongylocentrotus pallidus*  
(фото Дирка Шориеса (Dirk Schories))



Рис. 12. *Strongylocentrotus polyacanthus*  
(фото Дирка Шориеса (Dirk Schories))

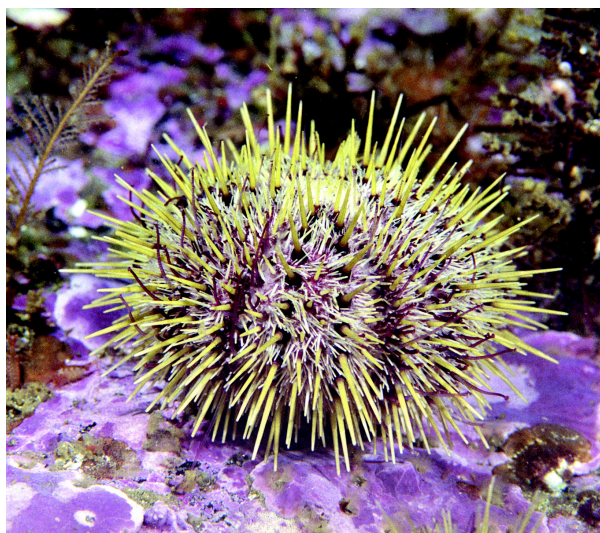


Рис. 13. *Strongylocentrotus polyacanthus*  
(фото Н.П. Санамян)



Рис. 14. *Strongylocentrotus polyacanthus* (фото  
Дирка Шориеса (Dirk Schories))



Рис. 15. *Strongylocentrotus polyacanthus*  
(фото Н.П. Санамян)

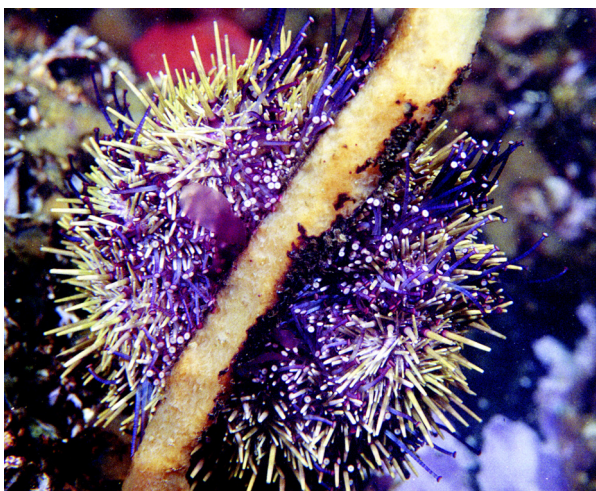


Рис. 16. *Strongylocentrotus polyacanthus*  
питающийся ламинарией  
(фото Н.П. Санамян)





Рис. 17. *Strongylocentrotus polyacanthus* питающийся ламинарией (фото Н.П. Санамян)



Рис. 18. *Strongylocentrotus polyacanthus* (фото Дирка Счорнеса (Dirk Schories))